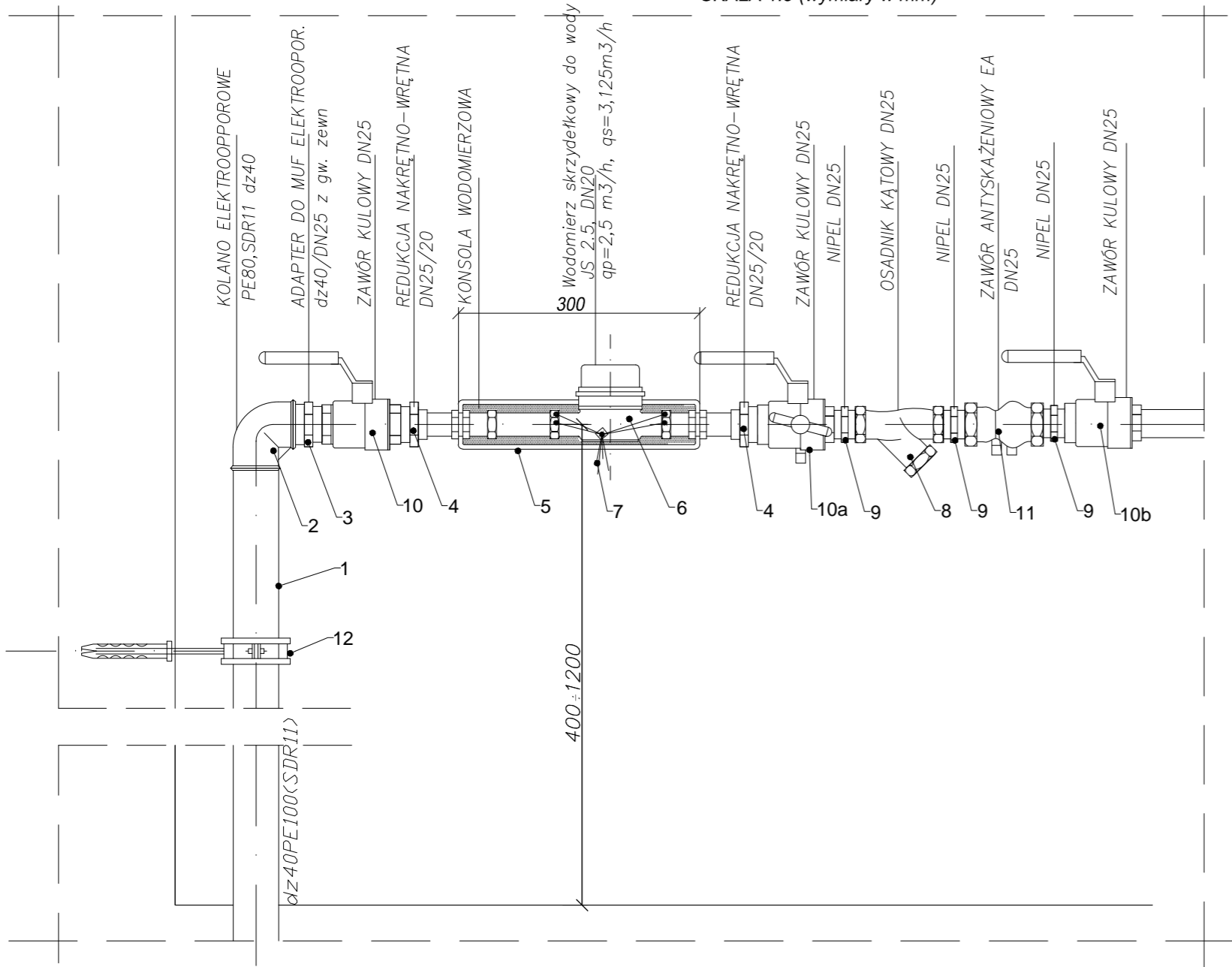


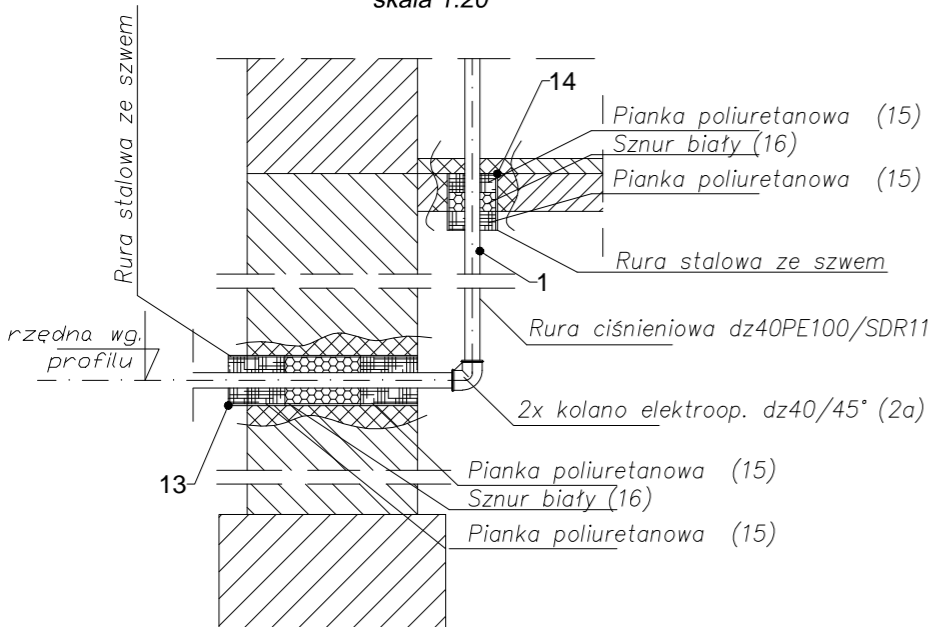
SCHEMAT MONTAŻOWY WĘZŁA WODOMIERZOWEGO

SKALA 1:5 (wymiary w mm)



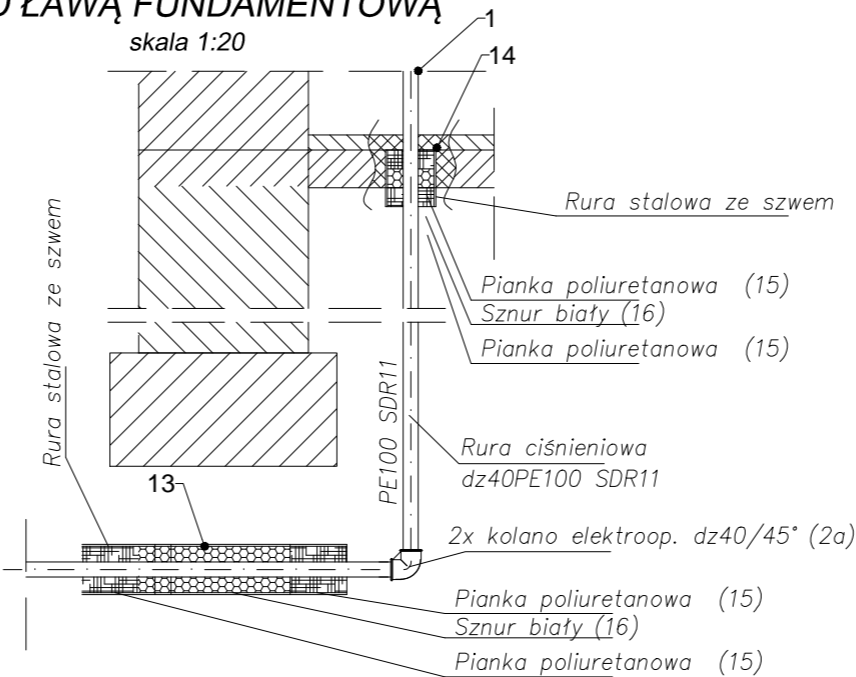
SZCZEGÓŁ WEJŚCIA DO BUDYNKU
PRZEJŚCIE PRZEZ FUNDAMENT

skala 1:20



SZCZEGÓŁ WEJŚCIA DO BUDYNKU
POD ŁAWĄ FUNDAMENTOWĄ

skala 1:20



SPECYFIKACJA ELEMENTÓW DLA 1 WĘZŁA

NR	NAZWA, wymiar w [mm]	Ilość	Producent
1	Rura ciśnieniowa dz40PE100 SDR11	3,0mb	Handlowy
2	Kolano elektrooporowe 90° dz40PE100 SDR11	1szt.	
2a	Kolano elektrooporowe 45° dz40PE100 SDR11	2szt.	
3	Adapter do muf elektroop. dz40/DN25 z gwint. zewn.	1szt.	
4	Redukcja nakrętno-wkrętna DN25/20	2szt.	
5	Konsola wodomierz. typ 2K dla wodomierza DN20 Lzab.=300, +/-5mm	1szt.	
6	Wodomierz skrzydełkowy do wody JS 2.5, DN20 qp=2,5 m³/h, qs=3,125m³/h	—	
7	Plomba legalizująca pobór wody zgodnie z wymogami eksploatatora	1kpl.	
8	Filtr siatkowy kątowy DN25 – ocynk.	—	
9	Nipel podwójny 6-kątny DN25 – ocynk.	3szt.	
10	Zawór kulowy do wody z rączką z gw. wewn. DN25	1szt.	
10a	Zawór kulowy do wody z rączką ze spustem z gw. wewn. DN25	1szt.	
10b	Zawór kulowy do wody z rączką z gw. wewn. DN25	—	
11	Zawór antyskażeniowy EA DN25	1szt.	
12	Obejma do rur dla średnicy dz40 PE do zamoc. w ścianie	1szt.	
13	Rura stalowa ze szwem dz114,3x5,6 l=600 PN-10210-2:2000	1szt.	
14	Rura stalowa ze szwem dz114,3x5,6 l=400 PN-10210-2:2000	1szt.	
15	Pianka poliuretanowa	—	
16	Sznur biały	—	

UWAGA:

- Zestawienie materiałowe obejmuje jeden zestaw wodomierzowy
- Łączna liczba węzłów wodomierzowych wynosi 5 kpl.
- Dopuszcza się zastosowanie przejścia szczelnego fabrycznego przez fundament dla rury wodociągowej prod. np. Integra, Kröner za akceptacją PIM
- Pomieszczenie lokalizacji wodomierza wyposażać w kratkę ściekową – po stronie właściciela nieruchomości
- W przypadku wysokiego ciśnienia w sieci wodociągowej przekraczającej 0,6MPa, opcjonalnie zastosować reduktor ciśnienia – po stronie właściciela nieruchomości
- Wymiana węzła wodomierzowego nie dotyczy wodomierza, filtra siatkowego i zaworu kulowego (poz.10b)

NINIEJSZY PROJEKT JEST WŁASNOŚCIĄ FIRMY EKOSANITECH WSZELKIE PRAWA ZASTRZEŻONE

Jednostka proj.: EkoSanitech 43-502 Czechowice-Dziedzice, ul. Wyspiańskiego 19/7 Marcin Kominek tel.: 691-958-651, e-mail: biuro@ekosanitech.pl		Branża: sanitarna	
Inwestor: PIM Sp. z o.o. 43 - 502 Czechowice-Dziedzice, ul. Szarych Szeregów 2		Nr proj.: 2515	
Zadanie: Projekt budowlano-wykonawczy przebudowy sieci wodociągowej wraz z przyłączami do budynków przy ul. Bielskiej od komory redukcyjnej przy ul. Zabrzezkiej w Ligocie do komory zakupowej w Mażańcowicach za budynkiem nr 661, przy ul. Rolników od budynku nr 29 do komory redukcyjnej przy ul. Zabrzezkiej w Ligocie ETAP - III		Data: 10.2016r	
Nazwa rysunku: WĘZŁ WODOMIERZOWY		Skala: 1:5,1:20	
Projektował: mgr inż. Tomasz Nawieśniak (SLK/0660/PWOS/04)	podpis	RYS. 4	
Sprawdził: mgr inż. Grzegorz Marek (SLK/IS/6196/09)	podpis		
Opracował: mgr inż. Marcin Kominek	podpis		